

「三菱地所のリフォーム」マンションリフォーム向け新メニュー

# 『Re Dia (リディア)』

～最新の設備とインテリアコーディネーターによる提案がセットになった定額制リフォームメニュー～

三菱地所ホーム株式会社（本社：東京都港区赤坂 社長 加藤 博文）は、三菱地所グループのリフォーム事業ブランド「三菱地所のリフォーム」において、最新の設備とインテリアコーディネーターによる提案をセットとしたマンションリフォーム向けの定額制リフォームメニュー「Re Dia (リディア)」の提案・販売を10月4日より開始いたしますので、お知らせいたします。

「Re Dia」は、三菱地所レジデンス株式会社がおお客様の声を集約して開発した「EYE'S PLUS (アイズプラス)」商品や三菱地所グループの統合調達によるコストメリットをお客様に享受いただけるアイテムを標準品に据え、最新のトレンドを取り入れた7つのカラー（EYE'S PLUS COLOR 2016）をベースとして、インテリアコーディネーターとご相談しながらプランを作り上げることが出来るだけでなく、これまで三菱地所ホームがリフォーム事業によって蓄積した施工力により「専有面積に応じた定額制」を採用するなど、三菱地所のグループ力により生まれた、価格・商品の優位性を持ったリフォーム商品となります。

このたび、「Re Dia」をリフォーム市場に投入することで、水廻りの交換に次ぐリフォームのボリュームゾーンである水廻り一式プラス表装リフレッシュの検討層を取り込むとともに、常にお客様目線の商品づくりを推進し、住宅事業に関わる三菱地所グループ各社のリソースを連携させて、より一層お客様のご満足を追及する住まいのサービスを提供し続けてまいります。

## 「Re Dia」概要説明



### 1. ネーミング

「Re」は、「Reform (リフォーム)」、「Dia」は「日々」、「記念日」という意味。

「Re Dia」でリフォームをしていただいたお客様が、完成（引き渡し）を新たなお住いの「記念日」と思っていただくと同時に、リフォーム後の日々の暮らしが豊かなものになるということを願っています。

### 2. 特徴

＜最新設備の採用＞

- ・「EYE'S PLUS」水廻り設備機器(キッチン・洗面化粧台・ユニットバス・トイレ)
- ・「EYE'S PLUS COLOR 2016」に採用されている床材・壁材・建具

＜専属のインテリアコーディネーター制＞

- ・お客様のライフスタイル、暮らしにあったインテリアデザインをコーディネート
- ・インテリアイメージプラン、カラー計画、カーテン及び照明、家具までもトータルコーディネート

＜分かりやすい定額制商品＞

- ・基本工事費＋「EYE'S PLUS」商品代＋コーディネーター料が定額制
- ・例えば、専有面積70㎡であれば、498万円(税別) ※㎡数に応じて㎡単価は変動

住まいの広さで  
価格が決まる

基本工事



お客様の声を集めて  
開発された

EYE'S PLUS 商品



インテリア  
コーディネーターによる

カラースキーム提案

「三菱地所のリフォーム」では、三菱地所レジデンスが提供する新築分譲マンションブランド「ザ・パークハウス」で採用している、「EYE'S PLUS (アイズプラス)」の様々な商品を取り扱っています。

「EYE'S PLUS」とは、お客さまの目線(アイズ)にプロの視点を加えて「新たな価値をプラス」していく三菱地所レジデンスのものづくりの取り組みです。お客様へのアンケートやグループインタビューなどから、たくさんの声を集約し、ものづくりに活かしています。永く愛され、飽きのこないものづくりを追求し「お客さまに本当にお喜びいただける商品」を提供します。

### ■ EYE'S PLUS 商品ラインアップ

#### EYE'S PLUS KITCHEN

##### アイズプラス キッチン



##### 「長く使われ、愛されるキッチン」

アイズプラスキッチンは3つのポイント①手元を隠したい、②収納場所を明確にしたい、③作業スペースを広くとりたい、にこだわり、改良を加えています。お客さまの声を活かし、より使いやすく、長く愛されるキッチンです。

#### EYE'S PLUS LAVATORY

##### アイズプラス ラバトリー



##### 「使いやすく、しましやすい」

普段は家の中で機能を重視した裏方の場所ですが、一日の疲れを癒すお風呂の前室やお客様も使用する大切な場所。いつでも、誰もが気持ちよく過ごせる空間をめざし、小さな改善を積み重ねました。

#### EYE'S PLUS BATHROOM

##### アイズプラス バスルーム



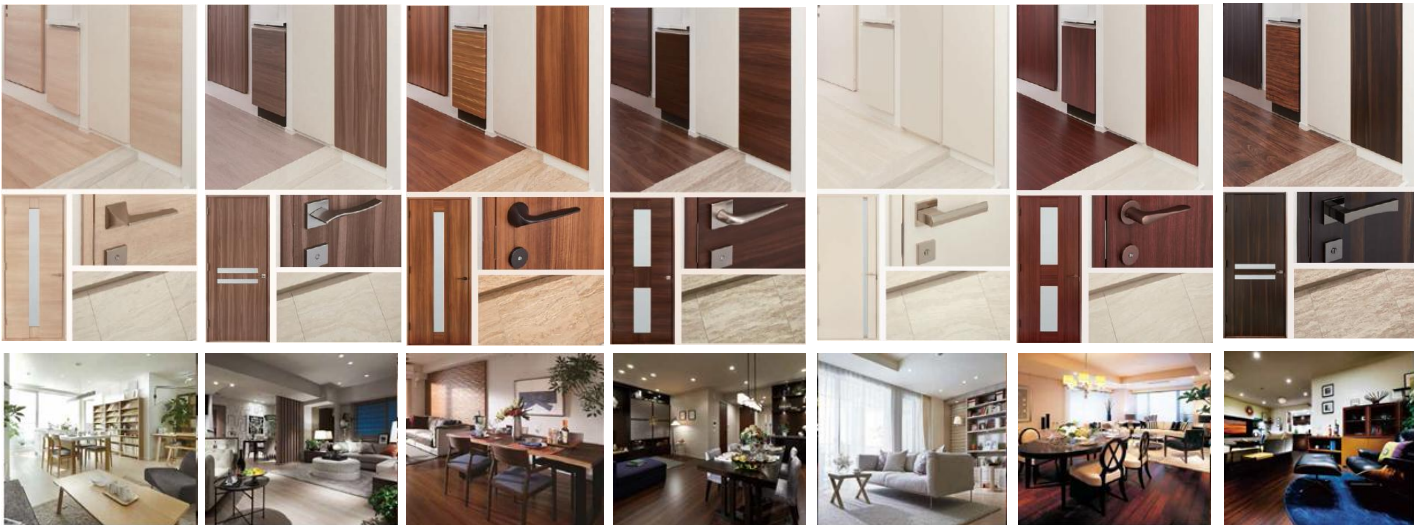
##### 「ONからOFFへ」

身体をきれいにするだけでなく、バスタブにゆっくりと浸かって一日の疲れを癒したり、気持ち切り替えたり、そうした心からくつろげる空間。そんな場所だからこそ快適な時間を過ごせるよう、機能にこだわったバスルームを考えました。

#### EYE'S PLUS COLOR

### アイズプラス カラー 2016ラインアップ

- |                      |                   |                     |                       |                      |                    |                      |
|----------------------|-------------------|---------------------|-----------------------|----------------------|--------------------|----------------------|
| <b>1 Natural Oak</b> | <b>2 Grey Oak</b> | <b>3 Camel Teak</b> | <b>4 Brown Walnut</b> | <b>5 White Pecan</b> | <b>6 Rose Wood</b> | <b>7 Dark Walnut</b> |
| Concept 爽やか          | Concept 軽やか       | Concept くつろぎ        | Concept 気品            | Concept 柔らか          | Concept 優美         | Concept 知的           |



#### 「アイズプラス カラー 2016」の特徴

これまで、日本や世界のトレンドに加え、お客さまが選択された実績や声を取り入れることで、使いやすく、選びやすい色の組み合わせを提案してきました。2011年から2015年までを振り返ると、そこには定番といって遜色のない、好まれる樹種と色の組み合わせがあることが分かってきました。「アイズプラス カラー 2016」では、ナチュラルなオーク、ミディアムブラウンのチーク、ダークブラウンのウォールナット、そして最近身近になったグレー系に染めたオークを含めた4つを基本としたうえで、トレンドを反映した白系のペカン(くるみ)、赤みのあるクラシックなローズウッド、黒に近いウォールナットの3つを加え、7つのカラーを提案しています。「アイズプラス カラー」は、このように時代を超えて選ばれるものに着目し、さらに家具や照明などを合わせた暮らしの空間を意識した色を提案していきます。